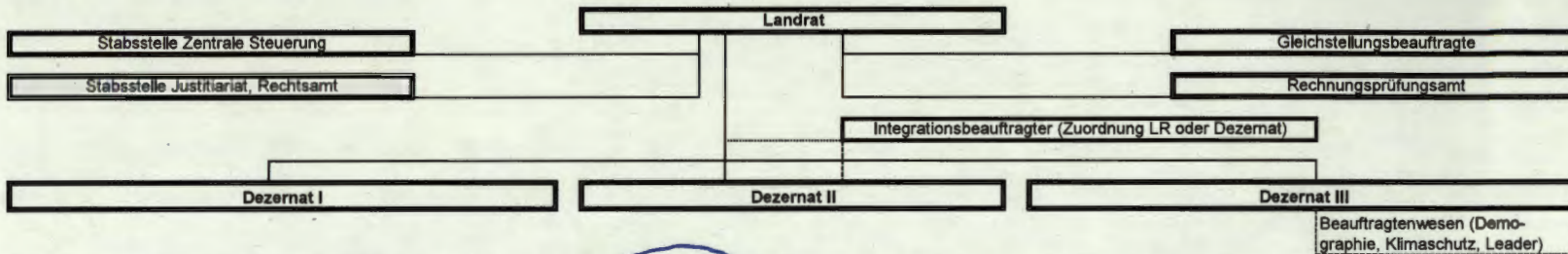


Organigramm (22.10.2014)



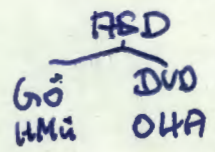
Dies stellt keine Zuordnung der Fachbereiche zu den Dezernaten dar!

Innere Dienste*	Finanzen	Öffentliche Sicherheit und Ordnung	Veterinärwesen und Verbraucherschutz*	Bildung, Kultur und Sport	Soziales	Jugend	Jobcenter	Bauen	Umwelt	Gebäudemanagement
Zentrale Verwaltung	Finanzen, Controlling und Kommunal-aufsicht	Ordnung, Gewerbe und Bevölkerungsschutz	Veterinärwesen	Allgemeine Schulangelegenheiten (inkl. Schülerbeförderung)	Allgemeine Verwaltung / Haushalt / Wohngeld und Eingliederungshilfe sowie Hilfeplanung	Frühe Hilfen, Kindertagesbetreuung, Planung, Steuerung	Leistungen zur Sicherung des Lebensunterhalts	Kreis- und Regionalplanung	Wasser	Gebäudebetrieb
Personal und Organisation	Kasse	Ausländer- und Staatsangelegenheiten, Personenaufsicht	Verbraucherschutz	Sport und Kultur *	Leistungen nach dem SGB XII a.v.E und AsylbLG	Kinder-, Jugend- und Familienhilfe Göttingen und Hann. Münden	Eingliederung in Arbeit	Kreisstraßen	Natur und Boden	Technisches Gebäudemanagement
* IT-Bereich nicht enthalten (ggf. 3. FD möglich)		Straßenverkehr	Der Qualitätsmanagementbeauftragte wird direkt der FBL zugeordnet.	* OHA mit Museen	Hilfen im Alter, Heimaufsicht	Kinder-, Jugend- und Familienhilfe Osterode am Harz und Duderstadt	Innere Dienste	Bauaufsicht	Abfall	
IT		Zentrale Bußgeldstelle		Wahlkreisebene		Finanzielle Leistungen, Beistandschaften, Vormundschaften	Standort Duderstadt	Aufgaben Immissionschutz, Verkehrsplanung, und Städtebau noch nicht zugeordnet	Für BImSchG kein eigener FD (Federführung PG Bauen)!	
						Kinder- und Jugendarbeit, Jugendschutz, Jugendberufshilfe	Standort Hann. Münden			
							Standort Göt. L.			
							Standort Osterode			
							Standort SH			

→ 11 FB
→ 36 FD
+ KVHS

↓ gehört

→ Gemeinde werden unterteilt zu städtische Kör



Hersberg / Bad Lauterberg